

大間埼無線方位信号所（レーダービーコン）の廃止について、お知らせ

このたび第 2 管区海上保安本部交通部長より標記所につきましては、別紙の通り交通機器等の発達・普及により本年度中をもって廃止する旨、来報ありましたのでお知らせいたします。

平成 20 年 1 月 23 日
全国海運組合連合会



二交計第111号
平成20年1月10日

全国海運組合連合会 御中

第二管区海上保安本部交通部長



大間埼無線方位信号所（レーダービーコン）の廃止について（お知らせ）
時下 益々ご清栄のこととお喜び申し上げます。

また、平素から海上保安業務に深い御理解と御協力を賜り、厚く御礼申し上げます。

さて、第二管区海上保安本部では、津軽海峡を航行する船舶の航行援助システムとして大間埼無線方位信号所（レーダービーコン）（以下、「大間埼レーダービーコン」という。）を運用しておりますが、近年、船用レーダーの性能向上に伴い、設置場所である弁天島がレーダー画面上で容易に確認できるようになり、また、GPS等の航海計器の発達・普及により、航海者は容易に自船の位置、針路を確認することが可能になったことから、大間埼レーダービーコンの機能はこれら航海計器で補完され、その必要性が低下している状況となっております。

つきましては、別紙1のとおり大間埼レーダービーコンを今年度中に廃止することとしましたので、何とぞ御理解のほどお願い申し上げます。また、本件については、別紙2の海事関係団体等へもお知らせすることとしておりますので、併せてお知らせします。

なお、廃止について特段の問題がある場合は、お忙しいところ誠に恐縮ですが、平成20年2月8日（金）までに、その理由等を下記宛先まで御回報いただきたく、重ねてお願い申し上げます。

記

問い合わせ、回報先

第二管区海上保安本部交通部計画運用課（担当：首藤）

〒985-8507 宮城県塩釜市貞山通3-4-1

TEL 022-363-0111（内線2641）FAX 022-365-9609

E-mail：manabu-syutou@kaiho.mlit.go.jp

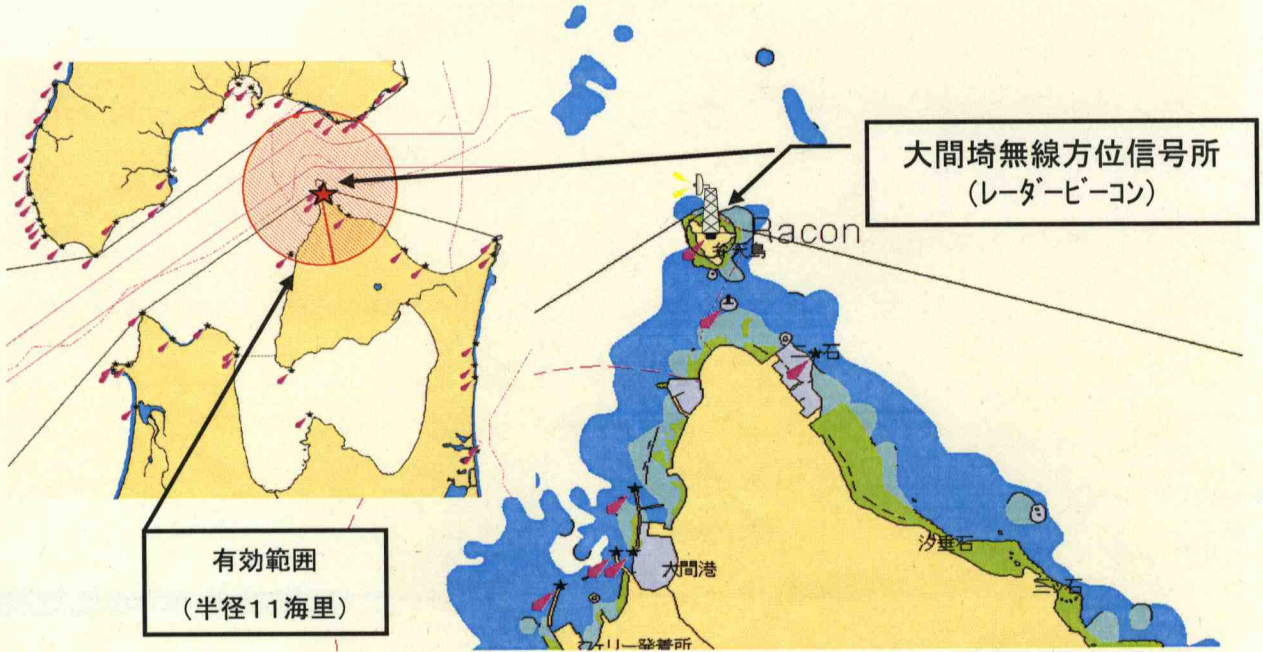
添付物

大間埼無線方位信号所（レーダービーコン）の廃止について（別紙1）

関係団体等照会リスト（別紙2）

大間埼無線方位信号所(レーダービーコン)の廃止について

第二管区海上保安本部では、津軽海峡を航行する船舶の航行援助システムのひとつとして運用している大間埼無線方位信号所(レーダービーコン)を平成19年度末までに廃止することとしましたので、お知らせします。



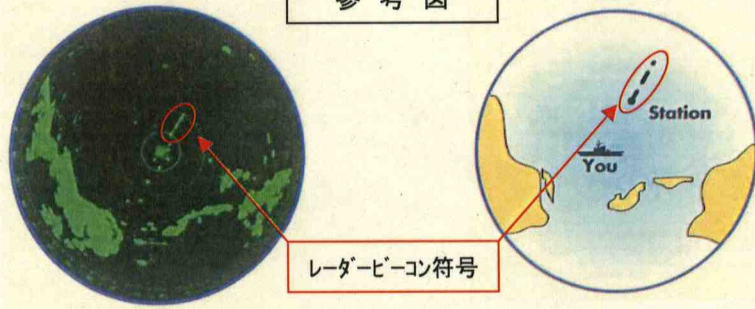
大間埼無線方位信号所(レーダービーコン)は、青森県下北半島北西端の大間埼から北方約0.5海里にある弁天島に平成2年4月17日に設置した航行援助システムです。

設置当初、弁天島は海拔約13mの平坦な島であることから船用レーダーによる確認がしにくい地形であり、また、付近海域は濃霧や吹雪による視界不良が多く発生する海域であることから、レーダービーコン符号(7個の破線)を船用レーダーの画面上に表示し、弁天島を容易に確認させ、航行船舶の安全確保を図るために設置したものです。

しかしながら、近年、船用レーダーの性能向上に伴い、弁天島がレーダー画面上で容易に確認できるようになり、また、GPS等の航海計器の発達・普及により、航海者は容易に自船の位置、針路を確認することが可能になりました。

このため、大間埼無線方位信号所(レーダービーコン)の機能は、これらのシステムで補完され、その必要性が低下していることから廃止することとしております。

参考図



レーダー表示画面

説明図

関係団体等照会リスト

番号	担当	団体名等	郵便番号	住所	連絡先
(海事関係団体)					
1	本部	社団法人 日本船主協会	〒102-8603	東京都千代田区平河町2-6-4 海運ビル6F	03-3264-7171
2	本部	北海道船主協会連合会 日本郵船(株)	〒060-0002	札幌市中央区北2条西4丁目1番地 北海道ビル	011-241-2246
3	本部	社団法人 日本船長協会	〒102-0083	東京都千代田区麴町4-5 海事センタービル5F	03-3265-6641
4	本部	社団法人 日本旅客船協会	〒102-0083	東京都千代田区内幸町2-1-1 飯野ビル6F	03-3501-6766
5	本部	東北旅客船協会	〒983-0844	仙台市宮城野区原町南目字町146	022-295-8883
6	本部	日本水先人会連合会	〒102-0083	東京都千代田区麴町4-5 海事センタービル6F	03-3262-7511
7	本部	日本内航海運組合総連合会	〒102-0093	東京都千代田区平河町2-6-4 海運ビル	03-3263-4630
8	本部	内航大型船輸送海運組合	〒102-0093	東京都千代田区平河町2-6-4 海運ビル	03-3263-3080
9	本部	全国海運組合連合会	〒102-0093	東京都千代田区平河町2-6-4 海運ビル7F	03-3288-8140
10	本部	北海道内航海運組合	〒047-0031	北海道小樽市色内1-9-1 松田ビル3F	0134-34-3366
11	本部	東北内航海運組合	〒980-0811	宮城県仙台市青葉区一番町1-8-10 京成壱番ビル809	022-263-2181
12	本部	全国内航タンカー海運組合	〒102-0093	東京都千代田区平河町2-6-4 海運ビル2F	03-3556-6521
13	本部	全国内航輸送海運組合	〒650-0024	神戸市中央区海岸通5 商船三井ビル	078-331-9911
14	本部	全日本内港船主海運組合	〒102-0093	東京都千代田区平河町2-6-4 海運ビル	03-3265-4808
15	本部	外国船舶協会	〒105-0022	東京都港区海岸1-16-3 竹芝小型船ターミナル2F	03-3432-2033
16	本部	(社)全国船舶無線工学協会 北海道支部	〒065-0033	札幌市東区北33条東15丁目2-16-101モンレーブ新道東	011-733-6711
(漁業関係団体)					
17	本部	全国漁業協同組合連合会	〒101-8503	東京都千代田区内神田1-1-12 コープビル7F	03-3294-9611
18	本部	北海道漁業協同組合連合会	〒060-0003	北海道札幌市中央区北3条西7丁目	011-281-6711
19	本部	北海道機船漁業協同組合連合会	〒060-0004	札幌市中央区北4条西6丁目1番地 毎日札幌会館	011-231-9281
20	本部	青森県漁業協同組合連合会	〒030-0803	青森県青森市安方1-1-32 青森水産ビル3F	017-722-4211
21	本部	社団法人 全国遊漁船業協会	〒108-0075	東京都港区港南4-7-8 都漁連水産会館6F	03-5479-4491
22	本部	大日本水産会	〒107-0052	東京都港区赤坂1-9-13 三会堂ビル8F	03-3585-6681
23	本部	社団法人 全国漁業無線協会	〒110-0005	東京都台東区上野3-7-5 天野ビル5F	03-5688-3371
24	本部	北海道漁業無線連合会	〒060-0004	札幌市中央区北4条西7丁目1-5ホワイテビル4F	011-251-7715
(海運関係企業)					
25	本部	近海郵船物流株式会社	〒140-0002	東京都品川区東品川2-2-20 天王洲郵船ビル5F	03-5715-9100
26	本部	三栄海運株式会社	〒103-0027	東京都中央区日本橋2-13-10 日本橋サンライズビル2F	03-3273-4981
27	本部	商船三井近海株式会社	〒105-0001	東京都港区虎ノ門2-1-1 商船三井ビル6F	
28	本部	スミセ海運株式会社	〒101-0053	東京都千代田区神田美土代町7 神田第二中央ビル6F	03-5281-1131
29	本部	山九株式会社	〒104-0054	東京都中央区勝どき6-5-23	
30	本部	新日本海フェリー株式会社	〒530-0001	大阪市北区梅田2-5-25 梅田阪神第一ビル15F	06-6345-2921
31	本部	東日本フェリー株式会社	〒041-0821	北海道函館市港町3-19-2	0138-62-3550
32	本部	道南自動車フェリー株式会社	〒041-0821	北海道函館市港町3-19-2	0138-43-4881
33	本部	共栄運輸株式会社	〒040-0061	北海道函館市海岸町22-5	0138-42-4121
34	本部	北日本海運株式会社	〒040-0063	函館市若松町7-15 テーオー小笠原ビル6F	0138-26-9771
35	本部	昭和マリタイム株式会社	〒040-0052	北海道函館市大町9番20号カクタスビル5F	0138-26-8131
36	本部	三菱化学物流株式会社	〒049-0111	北海道北斗市七重浜6丁目4番1号	0138-49-0087
37	本部	函館海運株式会社	〒040-0053	北海道函館市末広町21番15号	0138-22-1237
38	本部	函館丸和港運株式会社	〒040-0075	北海道函館市万代町17番3号	0138-42-7007
39	本部	コスモ石油(株)函館物流基地	〒049-0111	北海道北斗市七重浜6丁目4番1号	0138-49-1131
40	本部	北海道海運株式会社	〒040-0076	北海道函館市浅野町5番7号	0138-45-6677
41	本部	函館どっく株式会社	〒040-0051	北海道函館市弁天町20番3号	0138-22-3150
(その他)					
42	本部	財団法人 日本海洋レジャー安全・振興協会	〒231-0011	神奈川県横浜市中区太田町4 コーワ太田町ビル2F	045-212-9284
43	本部	財団法人日本海洋レジャー安全・振興協会北海道事務所	〒047-0031	小樽市色内1-9-18 松田ビル	0134-32-5123
44	本部	水洋会	〒150-0011	東京都渋谷区東町3-25-3 ライオンズプラザ207	03-3486-0217
45	本部	北海道水産林務部水産経営課	〒060-8588	札幌市中央区北3条西6丁目	011-231-4111
46	保安部	船会社(船舶代理店、企業等)			上記以外で必要な箇所
47	保安部	定期船会社			//
48	保安部	漁協			//
49	保安部	マリーナ			//
50	保安部	その他、部署が必要と考える相手先			//