



事務連絡

平成20年2月25日

内航大型船輸送海運組合
全国海運組合連合会
全国内航タンカー海運組合
全国内航輸送海運組合
全日本内航船主海運組合

事務局 御中

日本内航海運組合総連合会
第一事業部

危険な表示の航海用電子海図(ENC)類似品について

今般、海上保安庁海洋情報部より、標記電子海図類似品に関する警告情報が送られて参りました。

内航船に搭載されている電子海図表示装置(ECDIS)等につきましては、同庁海洋情報部発行の航海用電子海図が使用されていると思われませんが、標記電子海図類似品は外航船に搭載されている ECDIS には広く採用されている製品であり、汎用 PC を用いた比較的低価格の ECDIS 装置にも使用されております。

標記製品が同庁海洋情報部の関係する正式な製品ではないため、同情報につきましては水路通報、航行警報などには掲載されないという事情もあり、安全に係わる重要な情報ですので、貴傘下組合を通じまして、一般海運事業者、本船乗組員へ周知方、宜しくお願い致します。

添付：「危険な表示の航海用電子海図(ENC)類似品について」

保海航第 221 号 平成 20 年 2 月 18 日



保海航第221号
平成20年2月18日

日本内航海運組合総連合会
会長 上野 孝 殿

海上保安庁海洋情報部
航海情報課長 岩渕 洋



危険な表示の航海用電子海図（ENC）類似品について

時下ますますご清栄のこととお慶び申し上げます。
平素より、海上保安業務にご理解とご協力を賜り厚く御礼申し上げます。
さて、この度 東京湾浦賀水道付近海域において電子海図表示システム（ECDIS）の画面上で下記のような危険な表示を行う航海用電子海図類似品（以下「ENC類似品」という。）が流通していることが確認されました。
当該 ENC 類似品の詳細については現在調査中ではありますが、当該 ENC 類似品を航海に使用することは、非常に危険であることから速やかに使用を中止していただくとともに、当庁の刊行する適正な航海用電子海図（ENC）を使用していただきますようお願い申し上げます。
また、東京湾以外の海域においても同様な ENC 類似品が流通している可能性がありますのでご注意ください。

記

危険な表示の ENC 類似品の確認事例

1. 海域

東京湾浦賀水道付近（中ノ瀬西側海域）

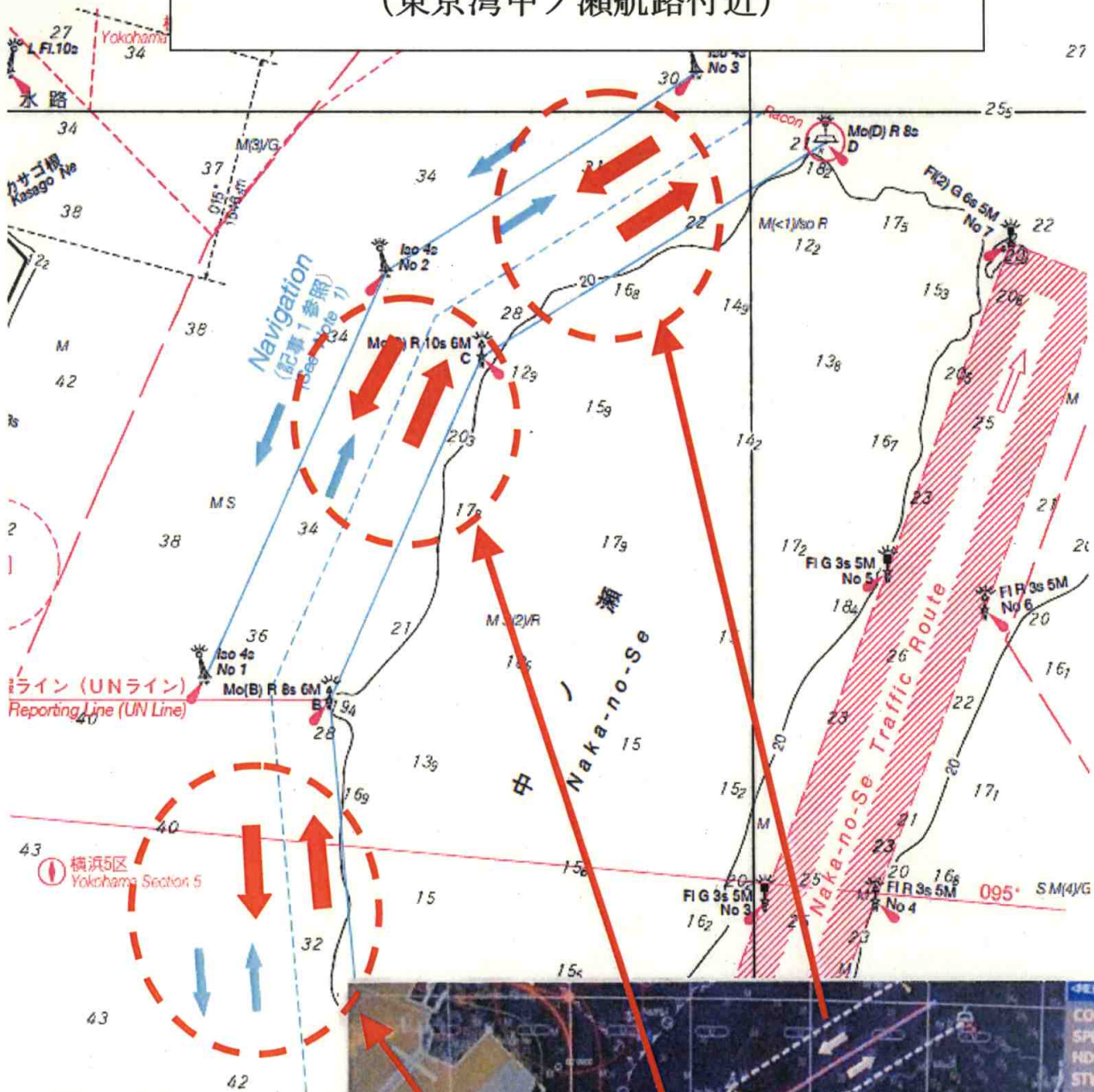
2. 危険な表示内容（別紙参照）

ENC 類似品の表示は、中ノ瀬西側海域において第三管区海上保安本部が行っている航行安全指導による航行方法を示す矢符が海図とズレており、海図の北航船矢符と ENC 類似品の南航船矢符が重なった危険な表示となっています。

また、ENC 類似品の北航船矢符が中ノ瀬に接近して危険な表示となっています。



危険な表示の ENC 類似品の確認事例 (東京湾中ノ瀬航路付近)



ENC 類似品の表示は、中ノ瀬西側海域において第三管区海上保安本部が行っている航行安全指導による航行方法を示す矢符が海図とズレており、海図の北航船矢符と ENC 類似品の南航船矢符が重なった危険な表示となっている。

また、ENC 類似品の北航船矢符が中ノ瀬に接近して危険な表示となっている。

電子海図表示装置に表示された ENC 類似品の画面