

# 神戸港摩耶地区磁気探査のお知らせ

発注者：国土交通省近畿地方整備局 神戸港湾事務所

078-331-6703

施工者：株式会社 シャト - 海洋調査

06-6353-2901

現場責任者：小山 善明

090-1020-1211

下記の通り、神戸市摩耶埠頭地先において調査台船による磁気探査を行います。付近を航行される船舶は、十分な注意とご協力をお願いします。

1. 期間：令和6年1月24日（予備日：令和6年1月25日～2月16日）

2. 時間：日出～日没の間

3. 場所：神戸市灘区摩耶埠頭地先(図-1「磁気探査位置図」参照)

4. 作業内容：磁気探査

引船にて調査台船を曳航し、探査を行います。(図-2「磁気探査作業図」参照)

通行船舶の支障とならないよう作業を行います。

作業範囲内において、南北方向を標準として往復航行し、探査を行います。なお、防波堤端部付近では東西方向に航行します。

探査の開始前・終了後には作業範囲に対し北西海域より入出域します。

5. 安全対策：引船には国際信号旗に定めるKJ1旗及び形象物を掲げます。

作業中は引船に専従警戒員を乗船させ、通航船舶に支障がある場合は作業を中止し退避します。

6. その他：本作業について不審な点がありましたら、上記関係先にお問い合わせください。

図-1 磁気探査位置図

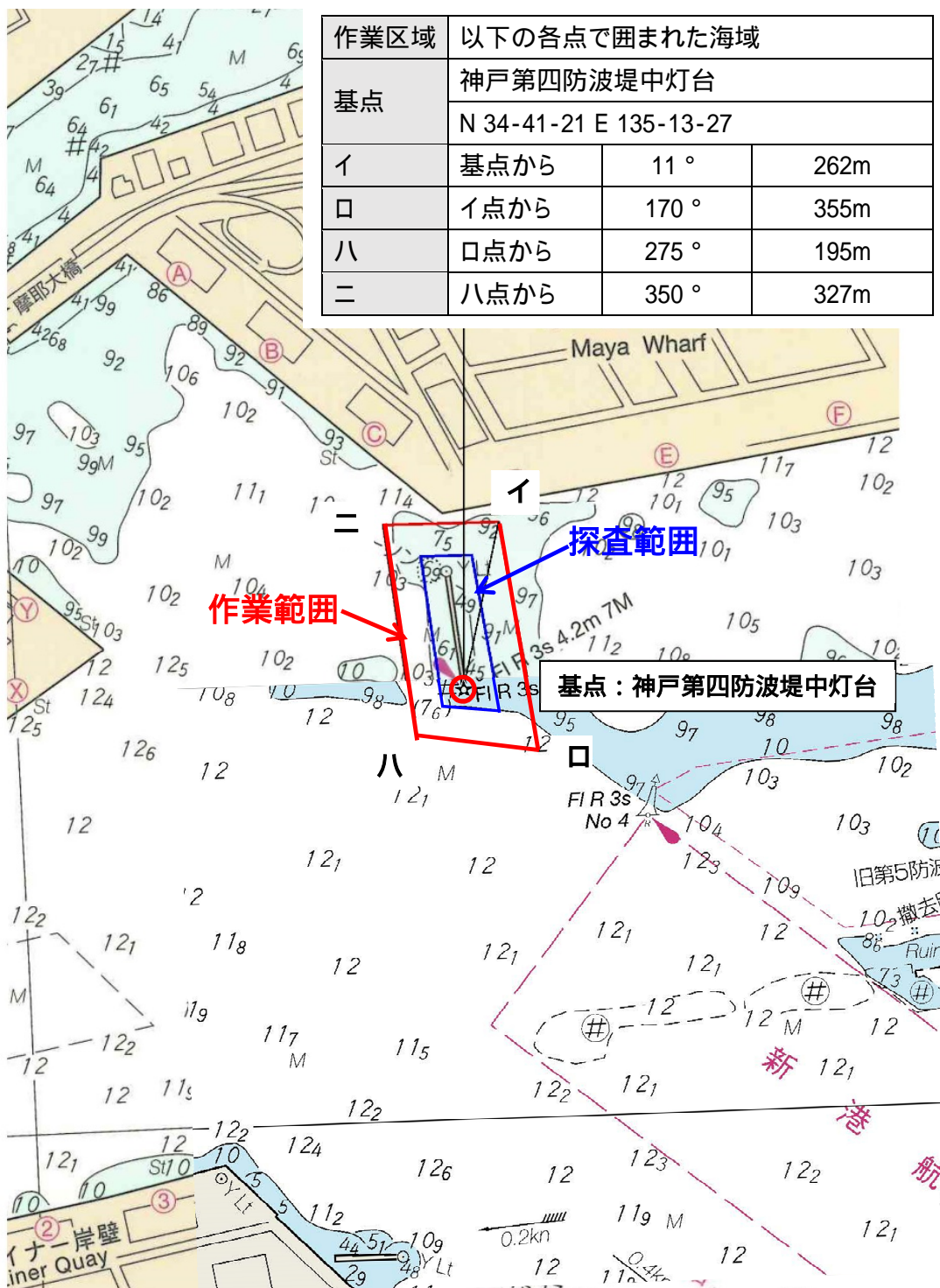


図-2 磁気探査作業図

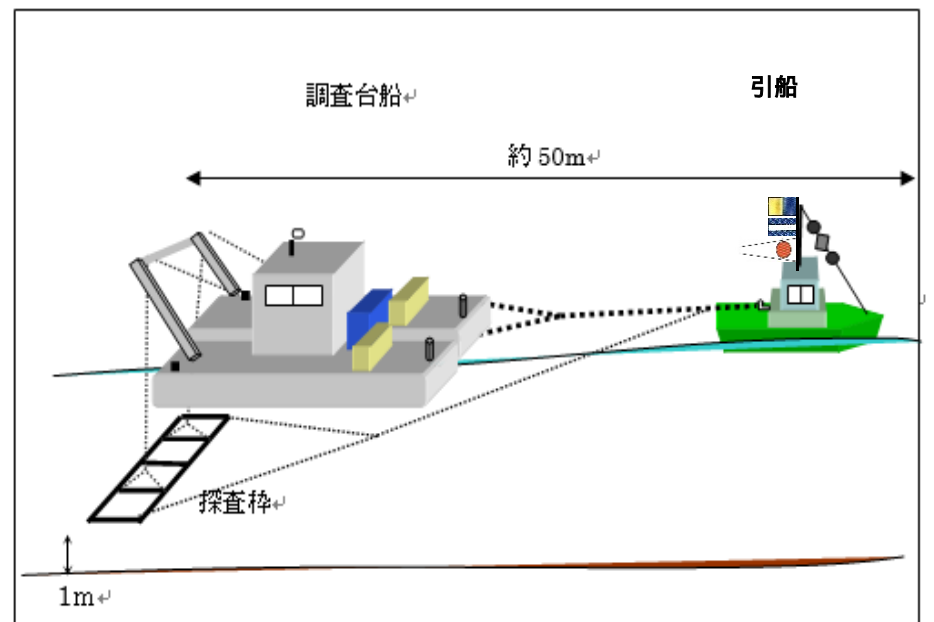


図-3 測線計画図

