

**新型コロナウイルス感染症対応
地方創生臨時交付金
の
海運分野への活用について
(要望)**

(一社) 日本旅客船協会
日本内航海運組合総連合会

海運業界からの要望

- ✓ 旅客船・フェリー事業者は、離島をはじめとした全国における住民の移動や物資の輸送を担う重要な公共交通機関であり、皆様の生活の維持のため、常に感染拡大防止に細心の注意を払いながら、緊急事態宣言中にも運航を続けてきました。
- ✓ また、貨物船事業者も、我が国の国民生活や経済活動を支える物流の一翼を担う輸送手段として、同じく緊急事態宣言中にも運航を続けてきました。
- ✓ 私たち、海運事業者は、感染拡大を防止するために運航を自粛してきた遊覧船なども含め、今般の新型コロナウイルス感染症の終息後の日本経済のV字回復、そして地方創生になくてはならない存在と自負しています。
- ✓ 私たちは、地域の住民の皆様の生活や経済を支えているという使命を感じ、これからも日々、運航を続けて参ります。
- ✓ 何卒、海運業の重要性と厳しい経営環境をご理解いただき、新型コロナウイルス感染症対応地方創生臨時交付金を活用したご支援を宜しくお願い致します。

要望①(感染防止対策への支援)

12.公共的空間安全・安心確保事業

他の支援施策の対象とならない又は超える部分について、公共施設、社会福祉関連施設、学校関連施設、食品販売店、交通機関など社会生活維持のために必要な施設において、地域の実情に依じて休業や活動の自粛を余儀なくされている方等の参画も得ながら、施設管理者・運営事業者が行うサーモグラフィーの設置や検温、隔壁の設置や個室化などを実施するために必要な経費の一部を支援。



□個人 ■事業・団体 ■施設・地域
地域団体・中間支援組織/公共施設、社会生活に必要な施設

【目的】公共空間での感染機会を削減したい

【主な関連】内閣府地方創生推進室

- ✓ 旅客船・フェリー事業者は、住民の移動を担う重要なインフラであり、社会生活の維持のため、常に感染拡大防止に細心の注意を払いながら運航を維持する責任を有しています。
- ✓ 特に、医療体制が脆弱な離島への航路や、長距離フェリーは、感染拡大防止のため、検温等の実施が重要です。

<臨時交付金活用の要望>

- ・サーモグラフィーの設置や検温への支援
- ・船舶の消毒や隔壁の設置への支援

要望②(船員に感染者が発生した場合の支援)

17.海外等からの移動者安心事業

感染症拡大防止の取組のステージを踏まえながら、海外や県外等にいた家族などが地元に戻ってくる際に、同居する家族や地域を守るため、一時的に、宿泊施設等に滞在する場合に、地方公共団体が当該宿泊施設等を借り上げて提供し、または宿泊費等を助成するのに必要な経費に充当。



緊急時
対応段階

感染・濃厚
接触

■個人 □事業・団体 □施設・地域
感染者・濃厚接触者・帰国者

【目的】 宿泊施設等を活用し、安心できる居場所を提供したい

【主な関連】 厚生労働省医薬・生活衛生局生活衛生課

✓ 旅客船・フェリー事業者や、貨物船事業者は、住民の移動や物流を担う重要なインフラであり、社会生活の維持のため、常に感染拡大防止に細心の注意を払いながら運航を維持する責任を有しています。

✓ 仮に船員に感染者が発生した場合、運航への影響を最小限に抑えつつ、感染者・濃厚接触者を待機させる必要がありますが、船員は、全国を航海しており、寄港地が自宅から離れている場合が多く、これに対応した柔軟な支援が必要です。

<臨時交付金活用の要望>

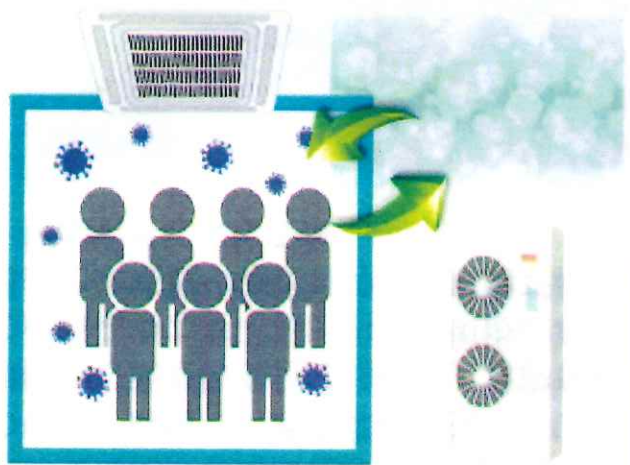
・感染者・濃厚接触者の待機場所の確保及び費用に係る支援

・移動手段の確保及び費用に係る支援

要望③(換気システム設置への支援)

22.社会生活維持関連事業者の 換気システム設置応援事業

他の支援施策の対象とならない又は超える部分について、飲食店、食品販売店、交通事業者など社会生活を維持する上で欠かせない事業者を対象に、地域の実情に応じた、換気設備、冷暖房等の対応を強化するために必要な経費の一部を支援。



緊急時
対応政策

継続・回復
政策

□個人 □事業・団体 ■施設・地域
公共施設、社会生活に必要な施設

【目的】 宿泊施設等を活用し、安心できる居場所を提供したい

【主な関連】 環境省地球環境局地球温暖化対策課

- ✓ 旅客船・フェリー事業者や、貨物船事業者は、住民の移動や物流を担う重要なインフラであり、社会生活の維持のため、常に感染拡大防止に細心の注意を払いながら運航を維持する責任を有しています。
- ✓ 船内やターミナルの「密閉空間」を避けるため、換気設備の設置・強化が必要です。

<臨時交付金活用の要望>

- ・旅客船や貨物船の船内やターミナルへの換気設備の設置・強化・改修などへの支援

要望④(旅客船・フェリーの運航への支援)

24.公共交通(バス、鉄道、旅客船、航空等) 応援事業

他の支援施策の対象とならない又は超える部分について、経営に大きな影響を生じている公共交通機関及び関連事業者に対して、3密を避けるための運行に協力する場合や、収束後に利用を喚起するために便数や施設等の利用環境を整える場合に、奨励金等により支援。



緊急時
対応設備

継続・回復
設備

□個人 ■事業・団体 □施設・地域
交通事業

【目的】 交通や物流を守りたい

【主な関連】 国土交通省総合政策局地域交通課

- ✓ 旅客船・フェリー事業者は、離島への来島自粛要請が発出された緊急事態宣言中も、住民の生活を支えるため、運航を継続してきました。
- ✓ これにより経営に甚大な影響を受けましたが、今後も住民や観光客の皆様の移動を支え続ける責務を負っています。
- ✓ このため、3密を避けるための運航や今後の利用を喚起するために必要な利便性向上に支援が必要です。

<臨時交付金活用の要望>

- ・旅客船・フェリー事業者への奨励金・支援金による支援
- ・ターミナルの改善等への支援
- ・旅客船・フェリー事業者が負担する各種固定費(港湾使用料等の各種使用料、共有建造船の使用料の支払いなど建造費、定期検査・修繕費用等)への支援

要望⑤(旅客船・フェリーの高度化への支援)

25.地域公共交通機関の高度化支援事業

収束後の地域の移動を支えるため、経営に大きな影響を生じている地域公共交通機関に対し、他の支援施策の対象とならない又は超える部分について、収束後の経営持続化に資する省メンテナンスで環境性能に優れた車両・船舶への入替や施設管理の効率化等に関する取組に要する経費の一部を支援。



□個人 ■事業・団体 □施設・地域
交通事業

【目的】 交通や物流を守りたい

【主な関連】 国土交通省総合政策局交通政策課

- ✓ 旅客船・フェリー事業者は、離島への来島自粛要請が発出された緊急事態宣言中も、住民の生活を支えるため、運航を継続してきました。今後も住民や観光客の皆様様の移動を支え続ける責務を負っています。
- ✓ しかし、経営に甚大な影響を受け、予定していた船舶更新ができない事業者もいます。
- ✓ このため、メンテナンス費用の低減や利便性向上に資する船舶更新や、経営の効率化に支援が必要です。

<臨時交付金活用の要望>

- ジェットフォイルを含む旅客船やフェリーの更新・導入のための費用の支援(事業者への支援、自治体保有分の負担)
- 安全性や利便性、魅力向上のための船舶改修への支援
- 旅客船・フェリー事業者のIT化、デジタル化による経営効率化の支援

要望⑥(消毒等への支援)

35.社会システム維持のための衛生確保事業

警察署や交番、公共交通機関、卸売市場、介護関連施設その他食品製造・販売、清掃、運送などの社会生活を維持するために必要な施設における感染症対策にかかる消毒や施設整備等を実施するために必要な経費の一部を支援又は充当。なお、消毒関連事業者が業務を拡大する際に、営業休止要請等の影響を受けている事業者を雇用した際には奨励金等により支援。



緊急時
対応策

□個人 □事業・団体 ■施設・地域
社会生活に必要な施設

【目的】 公共空間での感染機会を削減したい

【主な関連】 内閣府地方創生推進室

- ✓ 旅客船・フェリー事業者や、貨物船事業者は、住民の移動や物流を担う重要なインフラであり、社会生活の維持のため、常に感染拡大防止に細心の注意を払いながら運航を維持する責任を有しています。
- ✓ このため、船内やターミナルを常に清潔に保っていなければなりません。

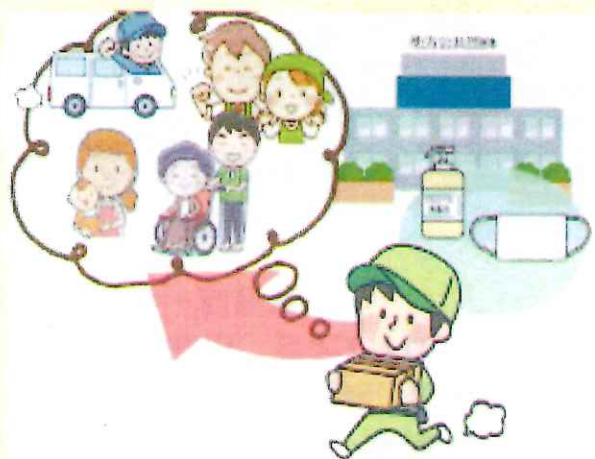
<臨時交付金活用の要望>

・旅客船・フェリーや貨物船の船内やターミナルの消毒、抗菌処理等への支援

要望⑦(マスクや消毒液確保への支援)

38. 必需物品供給事業

他の支援施策の対象とならない又は超える部分について、妊婦や子ども、社会福祉施設や、食品販売店、運送業者等の社会生活維持のために欠かせない活動主体に対して、地方公共団体がマスク、消毒液等を確保した際に配布する経費に充当。



緊急時
対応策

■個人 ■事業・団体 □施設・地域

社会生活に必要な事業従事者/介護事業、
交通事業、物流事業、農林水産業 ほか

【目的】 マスクなどの必需品や必要な情報を届けたい

【主な関連】 内閣府地方創生推進室

- ✓ 旅客船・フェリー事業者や、貨物船事業者は、住民の移動や物流を担う重要なインフラであり、社会生活の維持のため、常に感染拡大防止に細心の注意を払いながら運航を維持する責任を有しています。
- ✓ このため、マスクの着用や消毒液の設置が必要です。

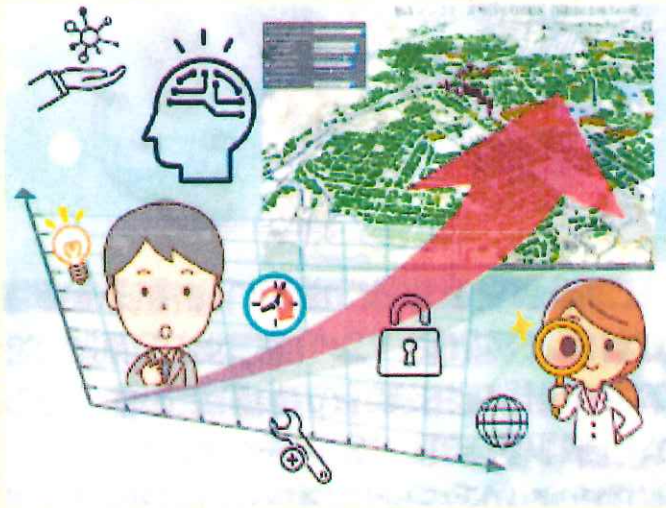
<臨時交付金活用の要望>

・旅客船・フェリー事業者や貨物船事業者への地方公共団体によるマスクや消毒液等の配布

要望⑧(内航海運の生産性向上への支援)

57.生産性向上へ取り組む事業者への支援事業

収束後の経済活動の復興を図り、強靱な経済構造を実現するため、他の支援施策の対象とならない又は超える部分について、事業者に対し、新サービスや生産プロセスの開発、ICTやDX等による生産性向上への取組、またこれらに係る設備投資に必要な経費の一部を支援。



□個人 ■事業・団体 □施設・地域
事業者全般、農林水産業、製造業・物流事業

【目的】 収束後に備えた活動や新しいチャレンジを応援したい

【主な関連】 経済産業省中小企業庁経営支援部技術・経営革新課

- ✓ 内航貨物船は、大量の貨物を効率的に輸送できる環境に優しい輸送手段であり、内航貨物船の活用は、地域の事業者の皆様の生産性向上へもつながるものです。
- ✓ このため、内航貨物船を活用した生産性向上の取組や、既に内航貨物船を活用している事業者の効率化の取組について、ご支援をお願い致します。

<臨時交付金活用の要望>

- 地域の事業者が内航貨物船を活用しようとする際の実証事業への支援
- 内航貨物船を活用している事業者への効率化の取組(荷役の効率化のための設備投資等)への支援
- 内航海運業者のIT化、デジタル化による経営効率化の支援

要望⑨(地域経済を支える内航海運への支援)

59. 地方での生産拠点等整備事業

生産拠点の集中度が高い製品・部素材について、国内での生産拠点等の確保によるサプライチェーンの強靱化が必要。他の支援施策の対象とならない又は超える部分について、地域で生産を行い、脱炭素・生産性向上・地域内循環などの強靱な地域経済構造の構築に資する取組を行う企業に対し、設備導入等に必要な経費の一部を支援。



□個人 ■事業・団体 □施設・地域
製造業・物流事業

【目的】 収束後に備えた活動や新しいチャレンジを応援したい

【主な関連】 経済産業省地域経済産業グループ地域産業基盤整備課

- ✓ 内航貨物船は、大量の貨物を効率的に輸送できる環境に優しい輸送手段であり、地域経済を支える産業のサプライチェーンを担う重要な産業です。
- ✓ このため、サプライチェーンの維持・強靱化の前提となる内航海運が安定的輸送を果たせるよう、ご支援をお願い致します。

<臨時交付金活用の要望>

- ・地域の産業を支える内航海運業者への支援金・奨励金による支援
- ・内航海運業者が負担する各種固定費(入港料・港湾施設使用料等、検査修繕費用)への支援
- ・係船を余儀なくされた内航海運業者への支援(係船場所の確保、係船料の減免)
- ・内航船の維持・更新に係る費用の支援

要望⑩(船旅や遊覧船への支援)

71.観光／シティプロモーション活動事業

感染症拡大防止対策のステージを十分踏まえながら、地方公共団体が、全国で展開されるGOTOキャンペーンと連携し、追加クーポンの発行やデジタルスタンプラリーの実施、オンラインショップやアンテナショップも含めた複合キャンペーンやシティプロモーション、DMOの設立や旅行商品造成等への助成に必要な経費に充当。



個人 事業・団体 施設・地域
宿泊・観光業、交通事業

【目的】 収束後に備えた活動や新しいチャレンジを応援したい

【主な関連】 内閣府地方創生推進室

- ✓ 旅客船・フェリーや、遊覧船、屋形船などは、地域の観光を支える大切な観光資源です。
- ✓ 特に、感染初期には、クルーズ船や屋形船が大きくクローズアップされた影響で、甚大な風評被害を被りました。
- ✓ このため、特に、地域の観光を支える旅客船・フェリーや遊覧船・屋形船については、他の観光資源よりもさらに手厚く、支援が必要です。

<臨時交付金活用の要望>

- ・旅客船・フェリーや遊覧船・屋形船に活用できるクーポンの発行
- ・船旅や遊覧船・屋形船を含めた観光プロモーションの実施、商品造成等