

令和6年12月2日に、現行の保険証は新たに発行されなくなり、マイナ保険証を基本とする仕組みに移行します。

※経過措置期間(令和6年12月2日～令和7年12月1日)は現在お持ちの保険証を引き続きお使いいただけます。

マイナンバーカードで受診するメリット

安心 よりよい医療が受けられる！

- 特定健診や診療の情報を医師と共有でき、重複検査を防ぎ、自身の健康・医療データに基づくより適切な医療を受けられます。
※本人の同意なく情報が共有されることはありません。
- 薬の情報も医師・薬剤師と共有でき、重複投薬や禁忌薬剤投与のリスクも減少します。
※本人の同意なく情報が共有されることはありません。
- 旅行先や災害時に受診する際も、薬の情報等が連携されます。

便利 各種手続きも便利・簡単に！

- マイナポータルで医療費通知情報を入手でき、医療費控除の確定申告が簡単にできます。
- 医療費が高額な場合に申請する「限度額適用認定証」が不要になります。
- 就職や転職後の保険証の切り替え・更新が不要。
※新しい保険者による登録手続きが必要です。
- 高齢受給者証の持参も必要なくなります。

マイナンバーカードで受診するための準備

1 マイナンバーカードをお持ちでない方は、まずはマイナンバーカードを取得

申請

※以下から選択

1  
スマホから パソコンから
オンライン申請

2 
証明写真機
から

3 
郵送

受け取り

- ①ハガキが届く
- ②受け取りに行く



詳しくはこちら



マイナンバーカード
総合サイト

2へ

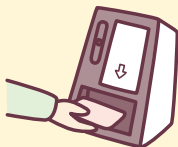
2 マイナンバーカードをお持ちの方は保険証利用の申込み

マイナンバーカードを保険証として利用するには、申込みが必要です。

※以下から選択

医療機関で

- ☑ 医療機関・薬局の顔認証付きカードリーダーから申し込みます



スマホから

- ☑ 下記3つを準備 マイナポータル
①マイナンバーカード
②マイナンバーカード読取対応のスマホ
③アプリ「マイナポータル」のインストール

STEP1 「マイナポータル」を起動する。

STEP2 「申し込む」をタップする。

STEP3 利用規約等に同意する。

STEP4 マイナンバーカードを読み取る。



iPhone



Android



ここをタップ!

セブン銀行ATMで

- ☑ 必要なものはマイナンバーカードのみ！

ATM画面

マイナンバーカードでの手続き

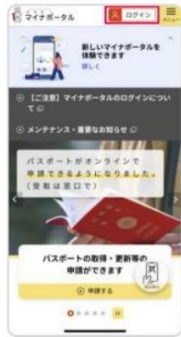
保険証利用の申込み



マイナンバーカードでの 受診前には登録情報の確認を！

ご自身の保険証情報がシステムに正しく登録されているか確認をお願いします。
スマホ等のマイナポータル(わたしの情報)上でご確認いただけます。

🔍 確認方法



1. マイナポータルにログインします。

2. ログイン後、画面下部の「注目の情報」までスクロールし、「最新の健康保険証情報の確認」を押します。

3. 健康保険証情報のページが表示されます。ページの中段にある「あなたの健康保険証情報」から、登録されている健康保険証情報を確認いただけます。

◆令和5年8月8日第2回マイナンバー情報総点検本部資料一部加工

マイナンバーカード、マイナポータル、
その他マイナンバー制度に関すること

マイナンバー総合フリーダイヤル

0120-95-0178

平日9:30~20:00 土日・祝日9:30~17:30
※年末年始を除く

※マイナンバーカード及び電子証明書を搭載したスマート
フォンの紛失・盗難に関することは24時間365日受付

マイナ保険証、オンライン資格確認、
資格情報のお知らせ、資格確認書等に関すること

協会けんぽマイナンバー専用ダイヤル

0570-015-369

8:30~17:15 ※土日・祝日・年末年始を除く

※日本語のほか、英語、中国語、韓国語、スペイン語、タガログ語、ポルトガル語、
ベトナム語、タイ語、インドネシア語、ネパール語、ビルマ語、フランス語、ドイツ語、
イタリア語、ロシア語、マレー語、クメール語、モンゴル語、シンハラ語、ヒンディー語、
ベンガル語、ウルドゥー語に対応しています。

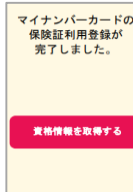
初めての利用時など、登録が完了しているかどうかわからない状態で受診する場合は、
念のため、マイナンバーカードとあわせて保険証を携行してください。

🔍 医療機関等にある顔認証付きカードリーダー上での保険証利用登録時は、このような画面が表示されます

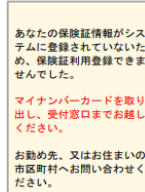
医療機関・薬局に設置されている顔認証付きカードリーダー上で利用登録を行った場合も、利用登録が正常に完了しているか否かを確認することができます。

- ▶ 登録が正常に完了している場合は、「マイナンバーカードの保険証利用登録が完了しました。」と画面に表示されます。
- ▶ データ登録に時間を要している場合は、「あなたの保険証情報がシステムに登録されていないため、保険証利用登録できませんでした。」と画面に表示されます。
→船員保険部へお問い合わせください。

正常に完了した場合



データ登録に時間を要している場合



◆厚生労働省HP掲載資料一部加工



全国健康保険協会
船員保険

〒102-8016 東京都千代田区富士見2-7-2 ステージビルディング14階
TEL:03-6862-3060(8:30~17:15 土日祝・年末年始は除く)