

# 磁気探査実施のお知らせ

下記の要領で磁気探査を実施いたしますので、ご協力のほどお願い致します。

- 調査件名  
令和6年度新海面処分場磁気探査

- 調査期間, 時間  
令和7年1月8日(水)~1月23日(木) 日の出~日没  
(予備日 令和7年1月24日(金)~1月31日(金) 日の出~日没)

	2025年1月																														
	5	6	7	8	9	10	11	12	13	14	15	16	17	18	19	20	21	22	23	24	25	26	27	28	29	30	31				
	日	月	火	水	木	金	土	日	月	火	水	木	金	土	日	月	火	水	木	金	土	日	月	火	水	木	金				
艀装			■																	予備日							予備日				
探査			■	■	■	■	■			■	■	■	■	■	■	■	■	■	■	■	■	■	■	■	■	■	■				
艀装解除																				■											

- 場所  
東京港新海面処分場予定海域

- 調査方法  
磁気探査は台船方式で実施します。  
磁気センサー5本を取り付けた探査架台を調査台船から吊り下げ、曳船で調査台船と探査架台を曳航します。(図-1 参照)。  
探査方向は、図-3 に青色の矢印で示す方向を原則とし、約5m 間隔で探査します。  
実施にあたり、見張り員を船上に配置します。対航する船がある場合には、こちらから避航します。

- 委託者  
東京都港湾局 東京港建設事務所 埋立整備課 工事担当 03-5500-2493

- 施工者  
興亜開発株式会社 関東支店 03-3633-7351  
(業務責任者:小坂 090-6116-7537 ・ 現場責任者:松岡 090-6244-9603)

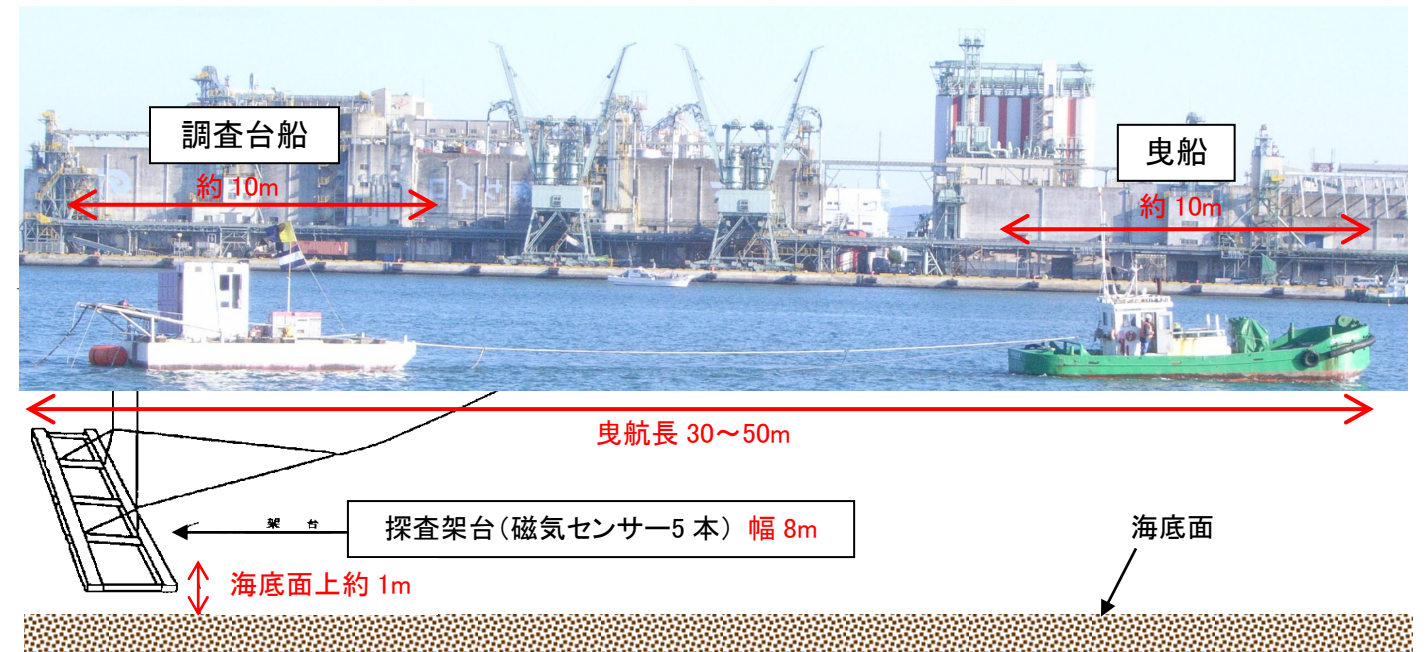


図-1 調査船の概要図



図-2 調査位置案内図

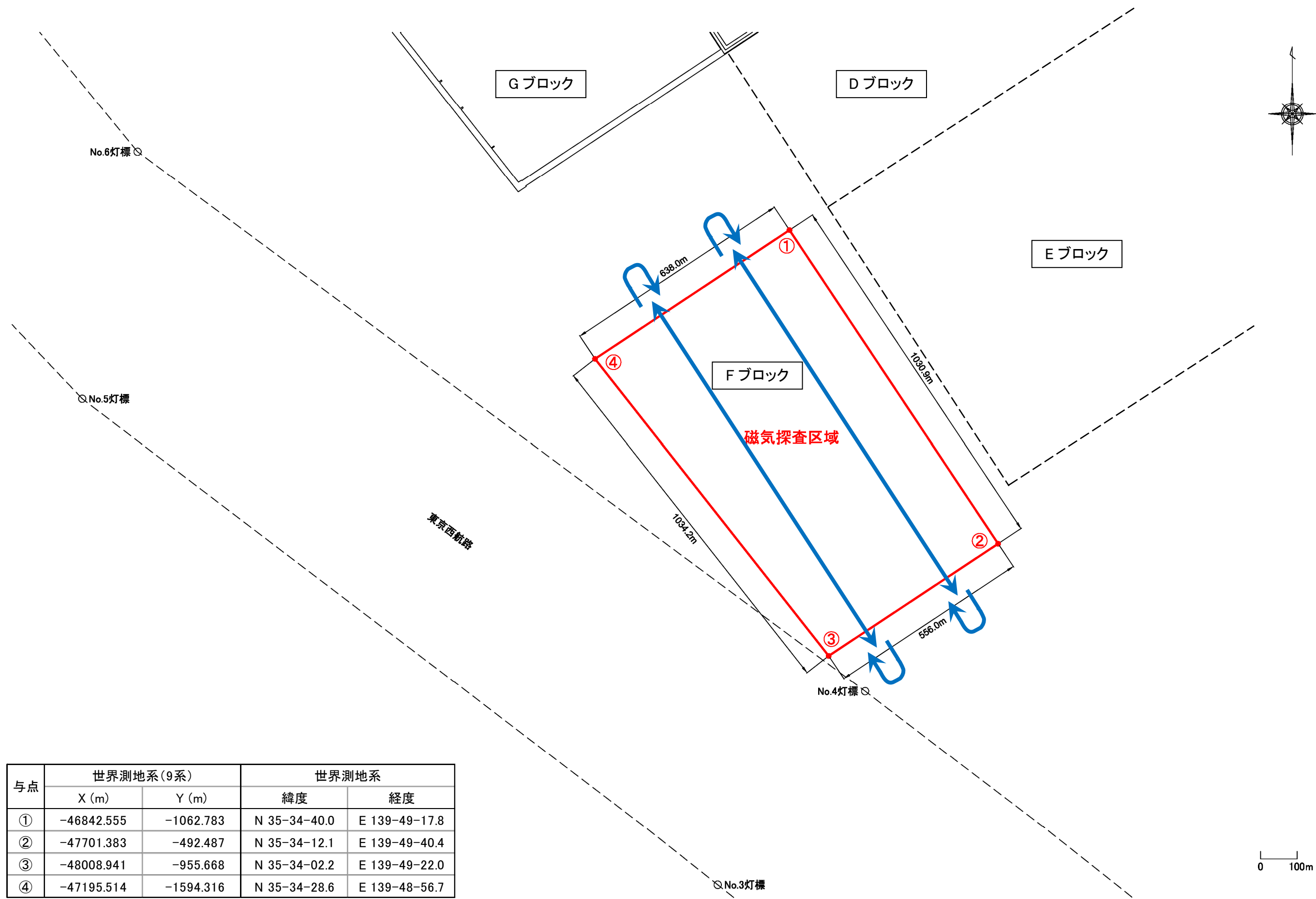


図-3 調査位置図